



Il servizio CER Piemonte

**e l'importanza dell'aggregazione delle PMI
per il popolamento delle configurazioni nei territori**

Elena Fammartino, Area progetti e sviluppo del territorio, Unioncamere Piemonte
Alessandra Buffa, Project Manager, Fondazione Piemonte Innova





CER.Piemonte – Infodesk Imprese è un servizio di accompagnamento dedicato alle Micro, Piccole e Medie imprese piemontesi interessate a valutare la possibilità di realizzare o di aderire a una Comunità Energetica Rinnovabile (CER).

CER.Piemonte **accompagna le imprese in tutti gli step del percorso:** dall'informazione e formazione sul tema, agli incentivi disponibili per la partecipazione o costituzione di una CER, fino ad un **helpdesk dedicato via email**.

Il servizio è **completamente gratuito** e unicamente rivolto alle MPMI con sede nella regione Piemonte. Disponibile online <https://cer-piemonte.it/>





L'ecosistema di CER Piemonte



- Unioncamere Piemonte e il sistema camerale piemontese
- Regione Piemonte
- Fondazione Piemonte Innova
- RSE Ricerca e Servizi Energetici

Environment Park e Politecnico di Torino partner supporto tecnico e formativo, GSE e altri attori locali e nazionali



Servizi offerti da CER Piemonte

- **Helpdesk** via email
cer.piemonte@pie.camcom.it
- Una guida operativa per ottenere il **modello di CER più adatto** alle proprie esigenze
- **Mappatura** delle CER in Piemonte
- Eventi di formazione e sportello per le imprese
- Manifestazione di interesse
- Materiali informativi (pillole video, documenti, etc)
- **Link a servizi già attivi** (es: Simulatore GSE)





Helpdesk cer.piemonte@pie.camcom.it

- **Sportello online via email** per offrire una risposta puntuale su problematiche inerenti le CER e altre forme di autoconsumo
- Rispondono **esperti di settore**, con il supporto tecnico di Environment Park
- Lanciato al pubblico il 16 ottobre, utilizzato da più di 50 aziende



- Domande frequenti: Il 40% richiedono incontri di approfondimento su multipli aspetti tra cui costituzione, gli aspetti fiscali, alcuni aspetti tecnici. Il 30% specificamente sugli incentivi, 10% segnalazioni nuove CER

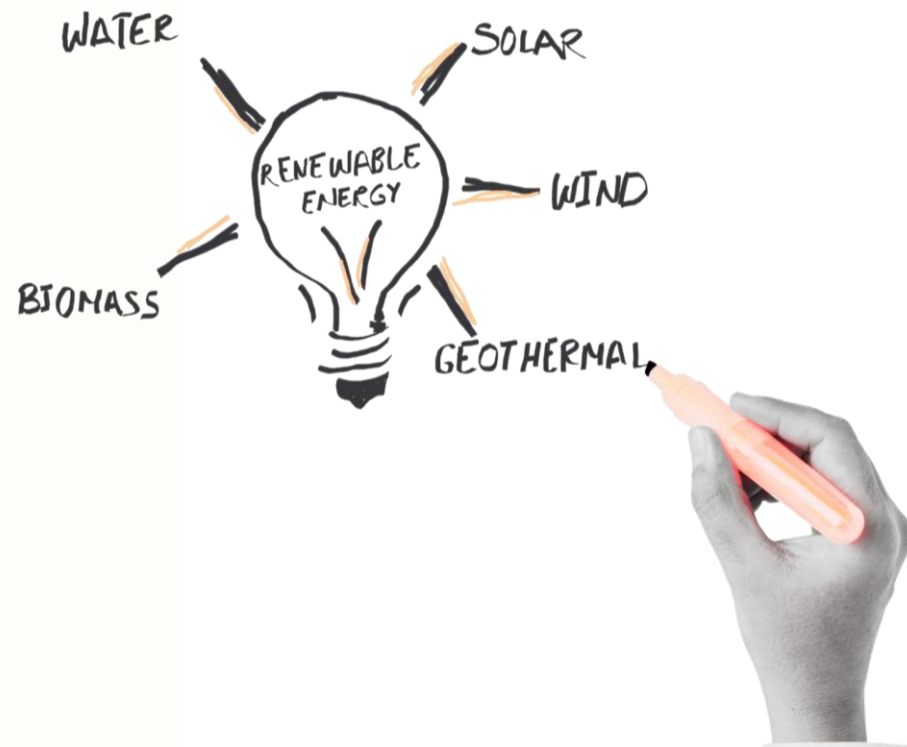


Guida ragionata al modello ideale di CER

SCOPRI IL TUO MODELLO CER

Seguendo il percorso potrai ricevere i risultati di una simulazione sulla base delle caratteristiche della tua impresa e scoprire gli incentivi ed i benefici economici disponibili

- Sono una PMI
- Non sono una PMI





Report simulazione

Download simulazioni	Fabbisogno energetico	Profilo di interesse
34	100 MWh	30 CER 4 autoconsumo
1		1 partecipare a CER come consumatore
12	300 MWh	6 CER 6 autoconsumo
Totale: 47		36 CER 10 autoconsumo 1 solo consumo

Al 26/11 sono 47 le simulazioni scaricate



Report simulazione

1) Dati di input della simulazione

Si sono esplorati scenari di investimento a confronto del seguente tipo:

- **Business As Usual (BAU):** l'impresa continua a consumare energia come consumatore passivo, senza investire in un impianto fotovoltaico per l'autoconsumo diretto e senza entrare in una configurazione di autoconsumo collettivo. Questo scenario rappresenta la condizione di riferimento per valutare gli scenari successivi.
- **FV:** l'impresa investe in un impianto fotovoltaico (FV) per l'autoconsumo diretto ma senza entrare in una configurazione di autoconsumo collettivo.
- **CER:** l'impresa investe in un impianto fotovoltaico per l'autoconsumo diretto e mette a disposizione di una Comunità Energetica Rinnovabile l'energia immessa in rete, accedendo agli schemi di incentivazione in conto esercizio nelle modalità previste dal DM CACER e dalle Regole Operative GSE.
- **CER PNRR:** Rappresenta il caso CER ipotizzando l'accesso al contributo in conto capitale con fondi PNRR pari al massimale del 40% con conseguente decurtazione della tariffa premio incentivante del 50%. Si ipotizza che l'impianto sia locato in comune sotto i 5.000 abitanti e che rispetti tutti requisiti e modalità previsti del DM CACER e Regole Operative del GSE.

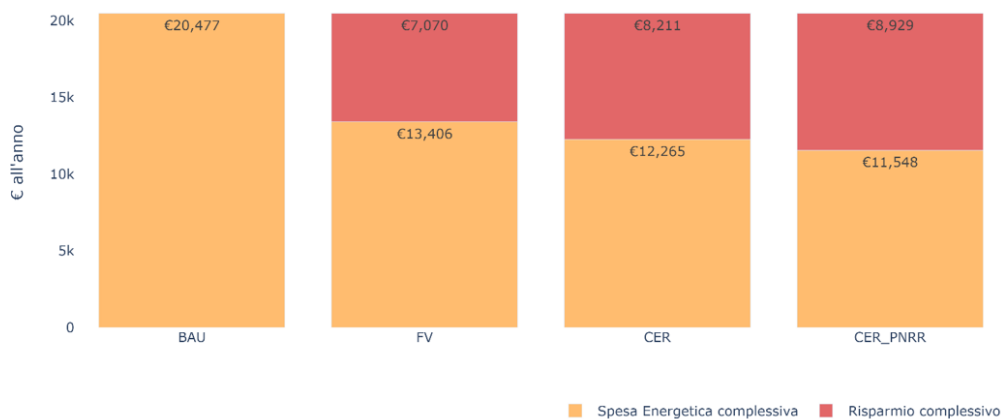
Per quanto riguarda gli scenari con impianto fotovoltaico, la taglia di potenza è stimata da considerazioni di tipo energetico ed economico con scopo esplorativo, in questo caso non oggetto di ottimizzazione.



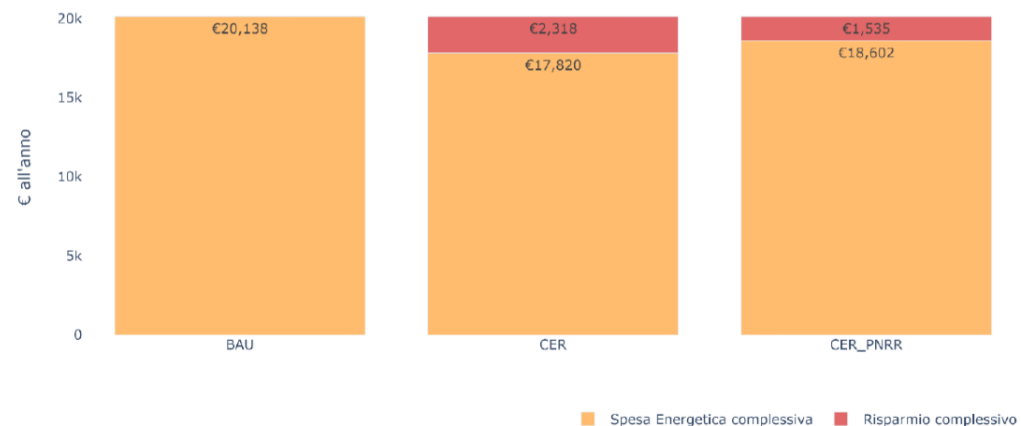


Risultato della simulazione

Spesa energetica complessiva per scenario - utente prosumer



Spesa energetica complessiva per scenario - utente consumer





Sul Sito <https://cer-piemonte.it/>



Vorresti realizzare una CER ma non sai da dove cominciare?

SCOPRI I 5 PASSI



Non sai cosa è una CER e hai tempo per approfondire?

LEGGI I MATERIALI



Vuoi esprimere il tuo interesse per la costituzione di una CER?

COMPILA IL FORM



Non sai cosa è una CER e quali sono benefici per le PMI?

GUARDA LE VIDEO PILLOLE



Vuoi sapere dove si trovano le CER già attive?

GUARDA LE MAPPE



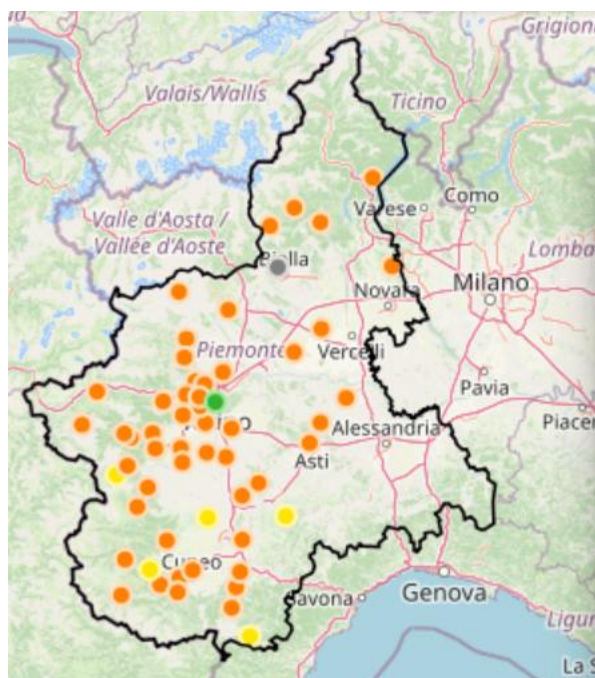
Vuoi fare una simulazione di una CER?

VAI AL SIMULATORE GSE



Mappatura delle CER in Piemonte

- La più accurata mappatura interattiva ufficiale presente al momento sulle CER costituite o in fase di costituzione del Piemonte, curata da RSE
- Invitiamo a segnalare i progetti che non sono ancora mappati
- Livello di strutturazione, Modello organizzativo e Tecnologia di generazione



Livello di strutturazione

- Fase 1 - Attività preliminari e progettazione
- Fase 2 - Attuazione in corso
- Fase 3 - Costituzione avvenuta
- Informazione non disponibile

Modello organizzativo

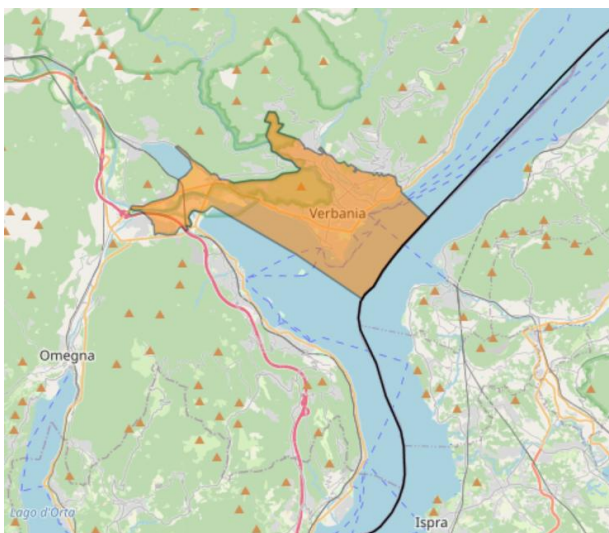
- Public Lead
- Community Energy Builder
- Pluralista
- Informazione non disponibile

Tecnologia di generazione

- Fotovoltaico
- Eolico
- Idroelettrico
- Biomassa/biogas
- Geotermia
- Combinazione di più fonti
- Informazione non disponibile



Mappatura delle CER in Piemonte



Denominazione CER: Comunità Energetica Verbania

Regione: Piemonte

Provincia/e: Verbano-Cusio-Ossola

Comune/i o Unione di comuni: Verbania

Promotore/i: Comune

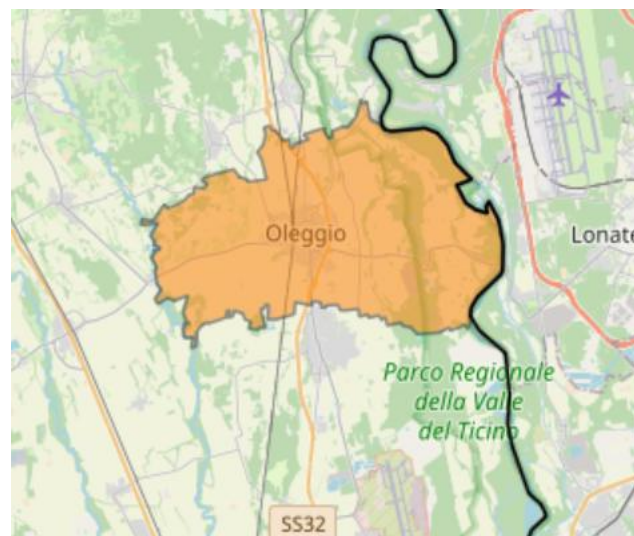
Partner tecnico/i:

Livello di strutturazione: Fase 1 - Fattibilità

Modello organizzativo: Public Lead

Fotovoltaico: sì

Fonte finanziamento: Fondazione Compagnia di San Paolo - Bando Next Generation We



Denominazione CER: Cer oleggese

Regione: Piemonte

Provincia/e: Novara

Comune/i o Unione di comuni: Oleggio

Promotore/i: Comune

Partner tecnico/i:

Livello di strutturazione: Fase 1 - Idea Progettuale

Modello organizzativo: Public Lead

Fotovoltaico: sì

Fonte finanziamento: Fondi PNRR





Prossimi appuntamenti CER PIEMONTE



CER PIEMONTE – Infodesk imprese

ROADSHOW NELLE CAMERE DI COMMERCIO PIEMONTESI

27 novembre

CCIAA Monte Rosa Laghi Alto Piemonte

11 dicembre

Camera di commercio di Cuneo

16 dicembre ore 10 – 11

Le PMI alla sfida delle Comunità Energetiche Rinnovabili

webinar sugli aspetti fiscali e normativi

Iscrizione al webinar:

<https://piemontedesk.pie.camcom.it/webinar/CERfiscale>

A 21 gennaio 2025 ore 10 (TBC)

Formazione sul portale GSE



Servizio di Sportello one to one

- **30 minuti con esperti di settore, su prenotazione**
- **Ora di inizio 16:00**



Grazie per l'attenzione

Elena Fammartino – Alessandra Buffa

cer.piemonte@pie.camcom.it

011/5669262

