

Servizio di assistenza per le imprese del Sistema Camerale piemontese

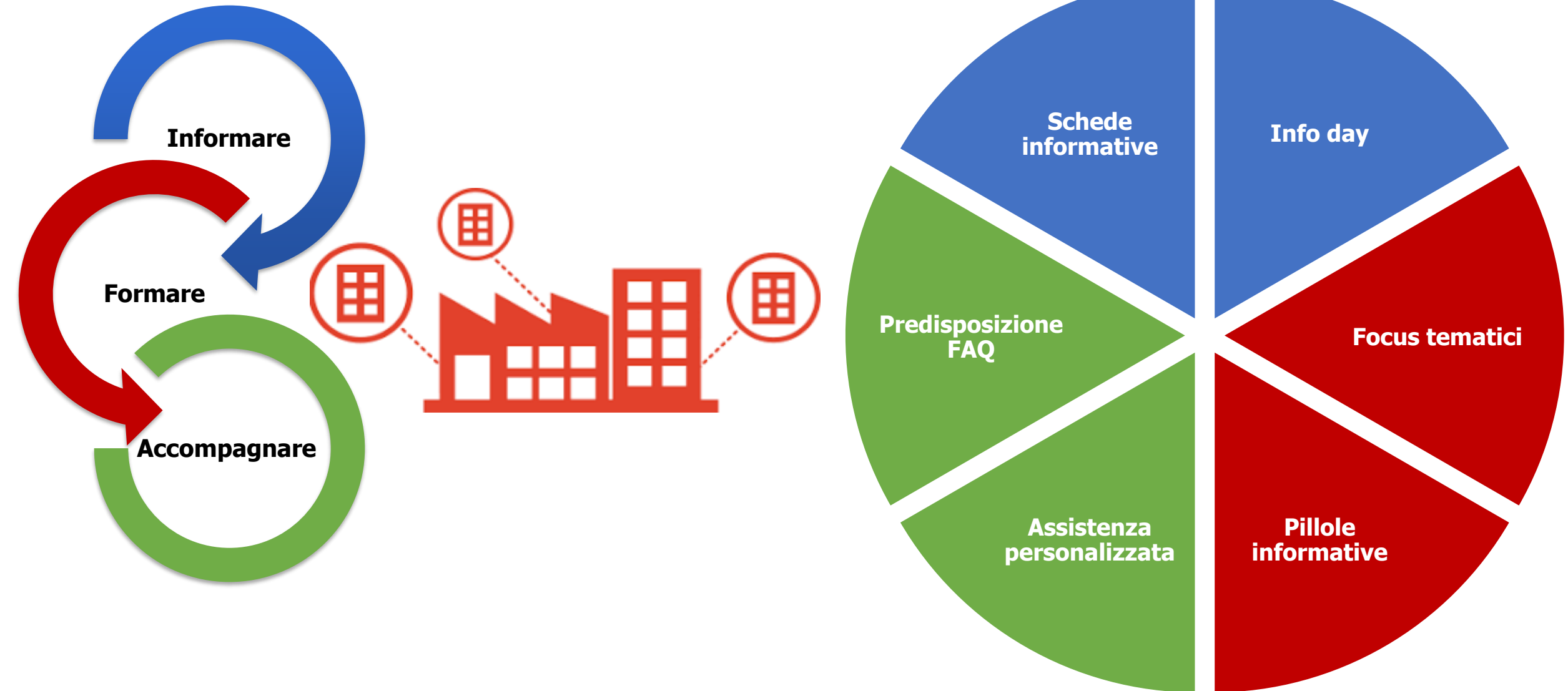
Il Programma FESR 21-27 per lo sviluppo delle imprese e dei territori

Avv. Paolo Bertolino – Segretario Generale Unioncamere Piemonte

PR FESR 21-27: servizio di assistenza per le imprese

- **Collaborazione istituzionale fra Regione Piemonte e Unioncamere Piemonte** per un pieno e capillare utilizzo delle opportunità del PR FESR 21-27
- Unioncamere Piemonte, per conto delle **quattro Camere di commercio piemontesi** e in collaborazione con le associazioni datoriali, offre un **servizio di supporto alle MPMI piemontesi per facilitare la fruibilità delle misure del PR FESR 21-27**
- Obiettivi comuni:
 - **ampliare la platea dei potenziali beneficiari**, in particolare le MPMI
 - **garantire unitarietà d'azione su tutto il territorio regionale**
 - **aumentare la competitività delle imprese locali e del sistema Piemonte**

Servizio di assistenza: al centro le imprese



Contattare: supporto-fesr@pie.camcom.it



L'Europa investe sul Piemonte, il Piemonte investe su di te

Attività finanziata dal PON Governance
nell'ambito della risposta dell'Unione alla pandemia di Covid-19



*Agenzia per la
Coesione Territoriale*

Incontro organizzato in collaborazione con



Camera di Commercio
Cuneo